

A photograph of a modern, multi-story apartment building facade. The building features light-colored stone or concrete panels, large windows, and balconies with dark metal railings. The balconies have a decorative, geometric pattern. The building is set against a clear sky. A dark red horizontal band is overlaid across the middle of the image, containing white text.

BEOGRAD, VRAČAR  
KATANIĆEVA



KATANIĆEVA  
VRAČAR · BEOGRAD

INVESTITORI:

HUVENTUD





SAVRŠENO MESTO  
ZA VAŠ DOM



# SADRŽAJ

## **01 UVODNO O OBJEKTU**

10	LOKACIJA
12	O OBJEKTU
14	GARAŽA

## **02 MATERIJALIZACIJA I OPREMA**

18	STRUKTURA ZIDA I PODA
20	FASADNI ZID_KAMEN
22	PROZORI
24	ULAZNA VRATA
26	SOBNA VRATA I PARKET
28	OSTALA OPREMA

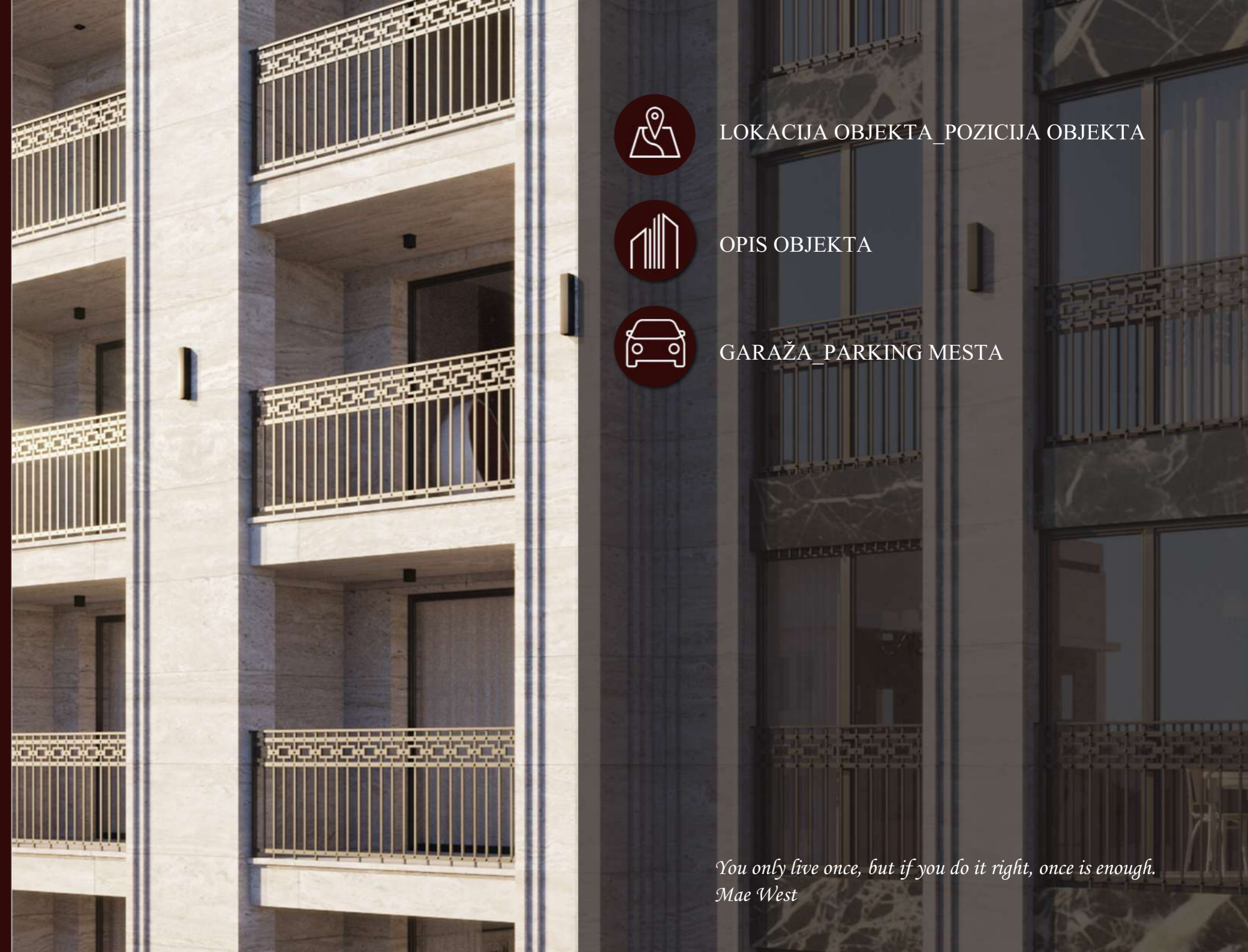
## **03 TIPOVI STANOVA**

34	TIP 1
36	TIP 2
38	TIP 3
40	TIP 4
42	TIP 5
44	TIP 6
46	TIP 7
48	TIP 8
50	TIP 9
52	TIP 10
54	TIP 11
56	TIP 12



# 01

UVODNO O OBJEKTU



LOKACIJA OBJEKTA\_POZICIJA OBJEKTA

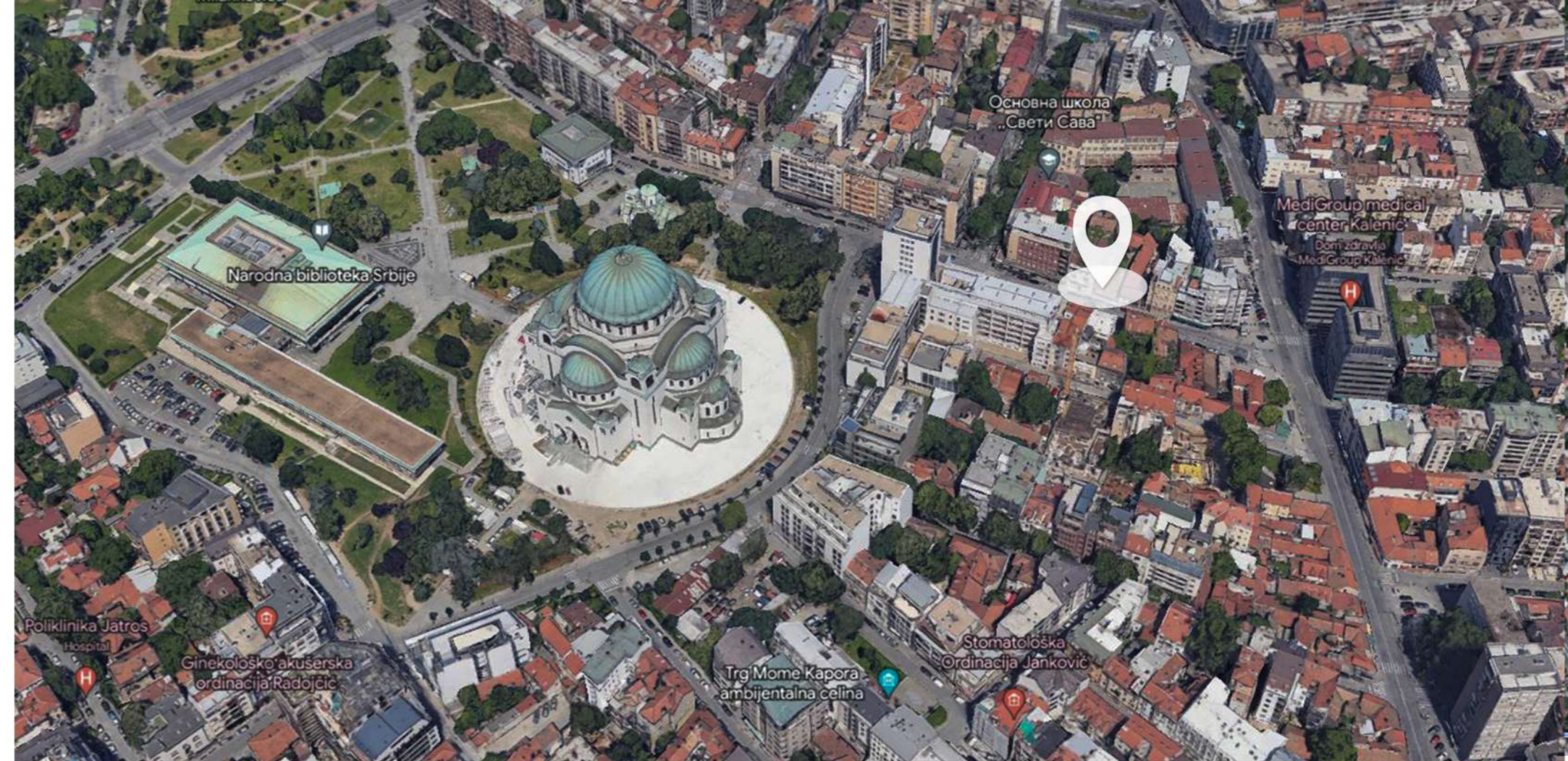


OPIS OBJEKTA



GARAŽA\_PARKING MESTA

*You only live once, but if you do it right, once is enough.  
Mae West*



# LOKACIJA

Stambeno-poslovni objekat se nalazi u ulici Katanićeva 8-10, opština Vračar.

Objekat se nalazi u samom srcu Vračara, u neposrednoj blizini Hrama Svetog Save.

Katanićeva ulica u Beogradu je jedna od onih ulica koje osvajaju svojom autentičnošću i šarmom. Smeštena u starom delu grada, ova ulica pruža posetiocima jedinstvenu kombinaciju tradicije, istorije i savremenosti.

## ODREDIŠTE

1. HRAM SVETOG SAVE
2. TRG SLAVIJA
3. SKADARLIJA
4. TRG REPUBLIKE/ KNEZ MIHAILOVA
5. RAJIĆEVA SHOPPING CENTAR
6. KALEMEGDAN
7. ZOO VRT
8. BETON HALA/BEOGRAD NA VODI
9. UŠĆE SHOPPING CENTAR
10. BRANKOV MOST
11. GALERIJA SHOPPING CENTAR
12. AUTOKOMANDA
13. VUKOV SPOMENIK

## UDALJENOST

- 200m
- 650m
- 2,8 km
- 2,4 km
- 3,3 km
- 3,8 km
- 3,6 km
- 2,6 km
- 4,2 km
- 3 km
- 3,8 km
- 2,1 km
- 1,9 km

## VREME

- 2 min
- 3 min
- 11 min
- 9 min
- 13 min
- 15 min
- 15 min
- 10 min
- 15 min
- 11 min
- 14 min
- 8 min
- 9 min

## NAJBLIŽE LOKACIJI

- Osnovna škola „Sveti Sava“  
12 min
- Prodavnica  
2 min
- Park  
2 min
- Autobuska stanica Karadjordjev park  
31,33,48,78

- Restoran  
2 min
- Teretana  
3 min
- Banka  
2 min
- Autobuska stanica Slavija  
33,36,48,83



*Life is a question and how we live it is our answer...*

*Gary Keller*

# O OBJEKTU

Objekat čine tri podzemne etaže, prizemlje i osam spratova.

Objekat je poslovno-stambenog karaktera sa četiri lokala, četiri poslovna apartmana i ukupno 27 stambenih jedinica različitih struktura koje se u dogovoru sa klijentima mogu udvajati i formirati nove strukture.

Na povučenim spratovima nalaze se penthaus stanovi sa prostranim terasama i neverovatnim pogledom na sve beogradske vizure.

Fasada objekta odiše kombinacijom klasične i savremene arhitekture. Projektovana je kao kombinacija prirodnog kamena na fasadi, sa dekorativnim kamenim elementima, kovanim gvoždjem i drvo-aluminijum stolarijom sa aluminijumskim roletnama.

Nivo prizemlja ka ulici je isključivo poslovni prostor, dok dvorišna strana može biti i poslovnog i stambenog karaktera. Obe jedinice imaju pripadajuće dvorište zavidne površine. Nivo prizemlja krasí grandiozan ulaz, sa velikim lobijem odakle se pristupa stambenim ulazima odnosno liftovima i stepeništu.

Objektu se prilazi direktno iz Katanićeve ulice sa zasebnim kolskim i pešačkim prilazom kome mogu pristupiti samo vlasnici stanova.

Garaži se pristupa rampom direktno sa saobraćajnice.

# GARAŽA

## O GARAŽI

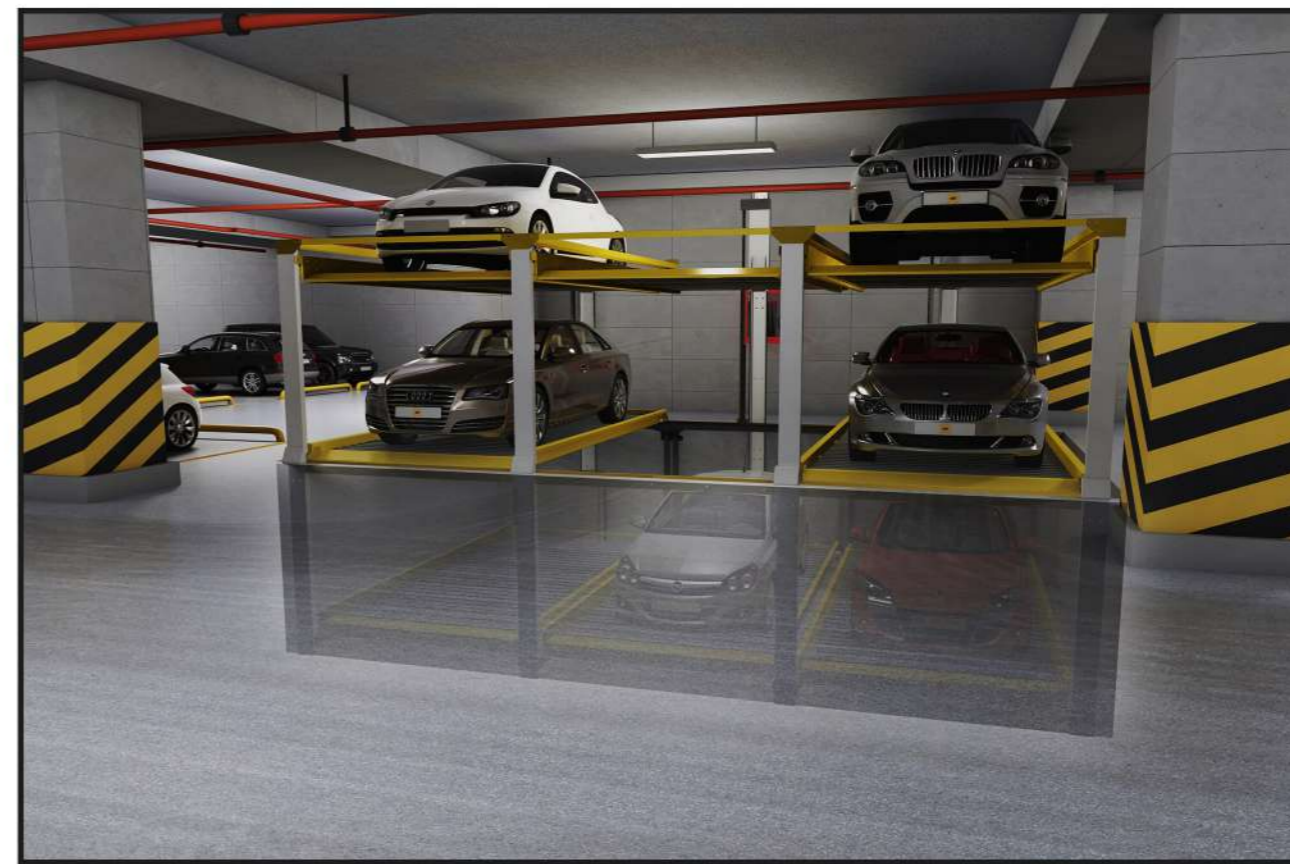
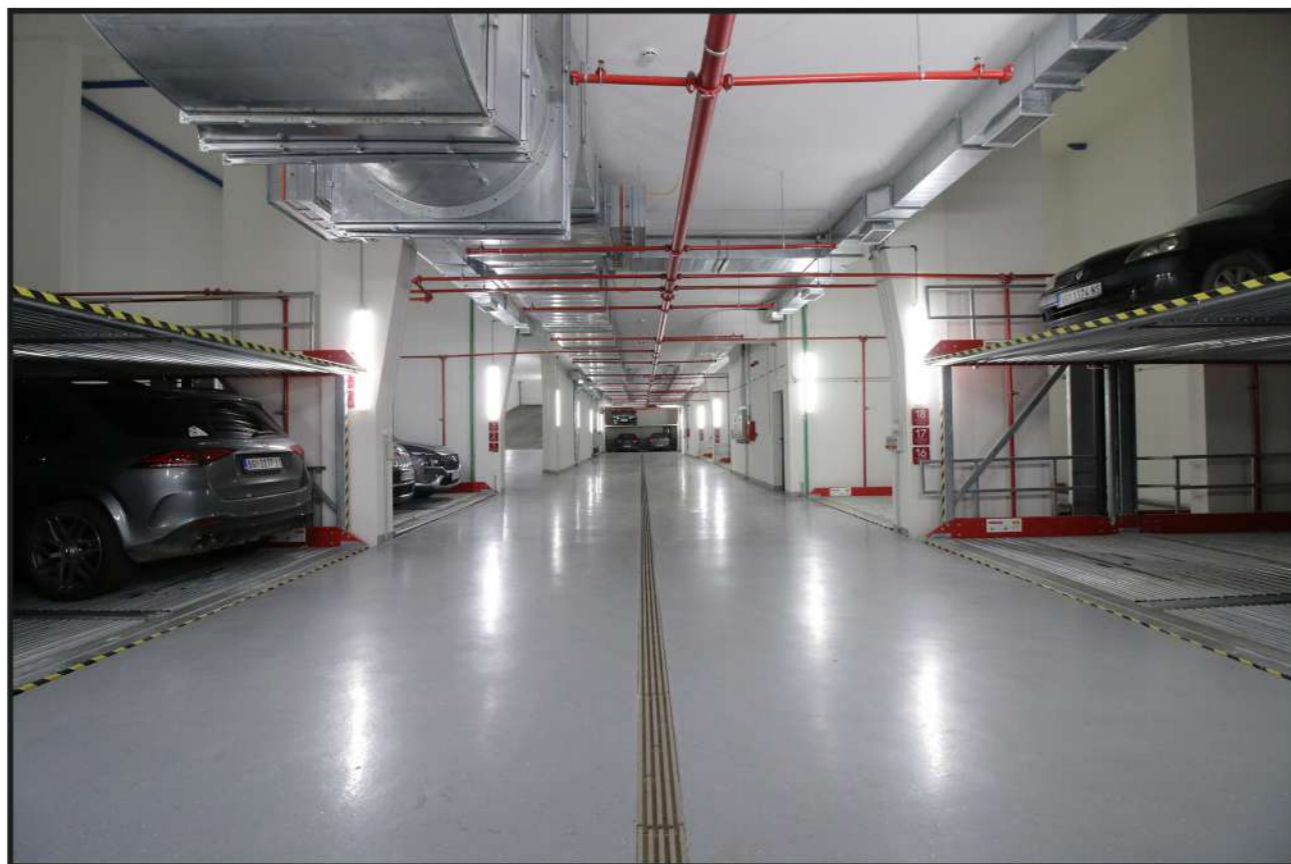
-Garaži se pristupa rampom direktno sa saobraćajnice, koja je na samom ulazu natkrivena. Rampom se pristupa nivou -1, -2 i -3.

-Ukupan broj parking mesta je veći od broja stanova, ukupno 44 parking mesta.

Na etaži -1 i -2 su predviđena pojedinačna parking mesta. Na etaži -3, parking mesta su rešena autoplatformama na dva ili tri nivoa.

-Saobraćajnica je u širini dve kolske trake što omogućava komforno manevrisanje kolima u samoj garaži.

-Stanovima se pristupa putničkim liftom direktno iz garaže sa sva tri nivoa.



## O PLATFORMAMA

-Dimenzija dvostruke platforme (sa jednim parking mestom na nivou) je minimalne dimenzije 3.10m x 5.30m. Dimenzija dvostruke platforme (sa dva parking mesta na nivou) je 5.65m x 5.30m.

-Visina između nivoa na platformi je 1.95m što pruža komforan izlazak iz automobila.

-Autoplatformama se upravlja jednostavnim okretanjem ključa levo/desno na upravljačkoj jedinici, okretanje je mehaničko i iz bezbednosnih razloga nije automatsko.

-Svi elementi su zaštićeni od korozije toplim cinkovanjem i antikorozivnom bojom. Brzina podizanja platformi je do 40s. Pogon – hidraulični agregat sa trofaznim motorom.





# 02

## MATERIJALIZACIJA I OPREMA



STRUKTURA ZIDA\_FASADNI ZID



FASADA\_KAMEN



STRUKTURA PODA\_PARKET/KERAMIKA



STOLARIJA\_PROZORI



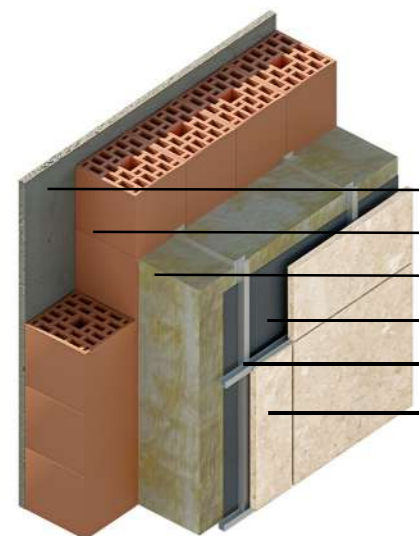
VRATA\_ULAZNA I SOBNA



OSTALA OPREMA

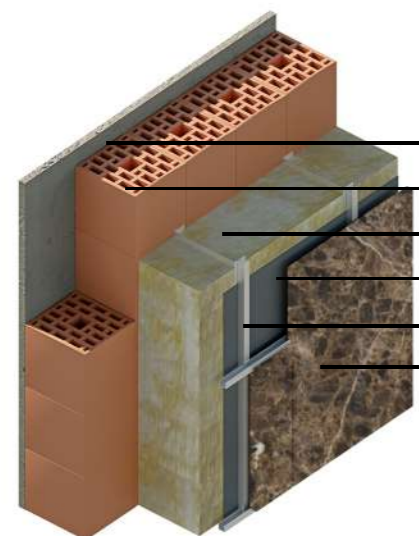
*You only live once, but if you do it right, once is enough.  
Mae West*

# ZIDOVI



**DETALJ FASADNOG ZIDA**

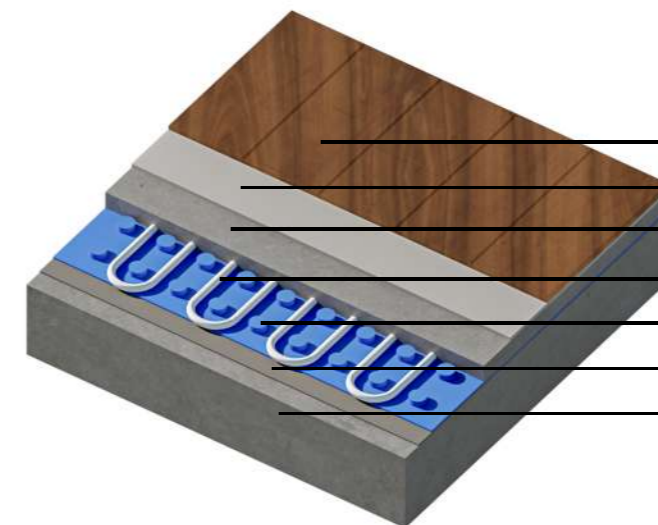
1. Malter bojen disperzijom 2 cm
2. Termo blok 20 cm
3. Termoizolacija 20 cm
4. Paropropusna membrana 0.5 cm
5. Potkonstrukcija (kači se na blok) 25 cm
6. Prirodni kamen na potkonstrukciji 3 cm



**DETALJ FASADNOG ZIDA**

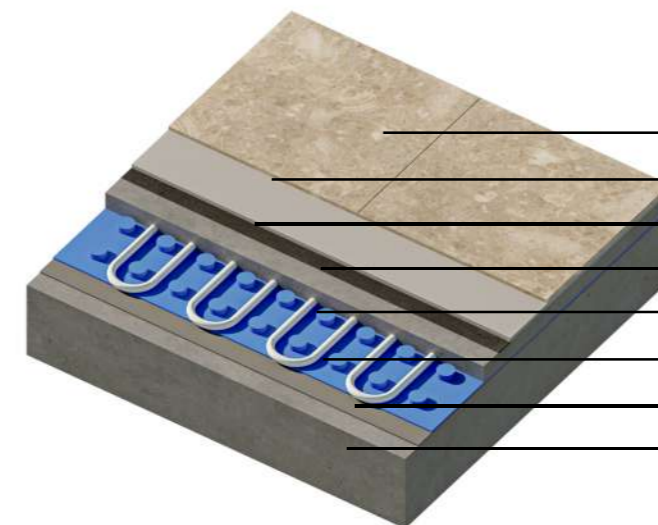
1. Malter bojen disperzijom 2 cm
2. Termo blok 20 cm
3. Termoizolacija 20 cm
4. Paropropusna membrana 0.5 cm
5. Potkonstrukcija (kači se na blok) 25 cm
6. Prirodni kamen na potkonstrukciji 3 cm

# PODOVI



**DETALJ PODA  
SA PARKETOM**

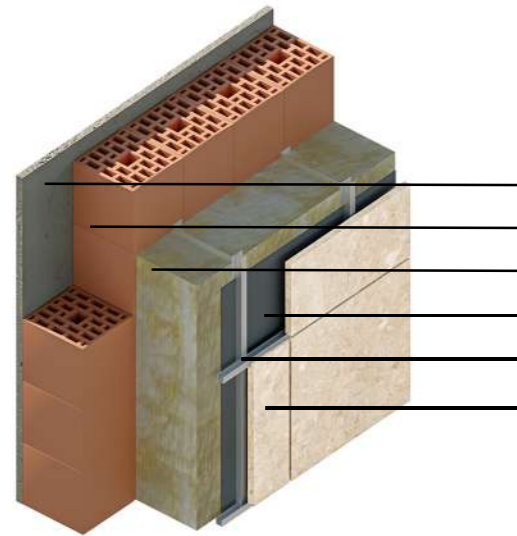
1. Parket za podno grejanje 1.4 cm
2. Lepak 0.3 cm
3. Cementna košuljica 5 cm
4. Alpex cevi za podno grejanje
5. Pečurkasti stiropor 3 cm
6. Termosilent 1 cm
7. AB ploča 22 cm



**DETALJ PODA  
SA KERAMIKOM/KAMENOM**

1. Keramika/Kamen 2(3) cm
2. Lepak za keramiku/kamen 1 cm
3. Hidroizolacija
4. Cementna košuljica 5 cm
5. Alpex cevi za podno grejanje
6. Pečurkasti stiropor 3 cm
7. Termosilent 1 cm
8. AB ploča 22 cm

# FASADNI ZID



DETALJ FASADNOG ZIDA

1. Malter bojen disperzijom 2 cm
2. Termo blok 20 cm
3. Termoizolacija 20 cm
4. Paropropusna membrana 0.5 cm
5. Potkonstrukcija (kači se na blok) 25 cm
6. Prirodni kamen na potkonstrukciji 3 cm

## O KAMENU

Brački kamen visokog kvaliteta, posebne strukture i lepote je prepoznatljiv u svetu.

Ovaj kamen predstavlja dušu ostrva Brač. Delić te duše ugrađen je u neke od najznačajnijih građevina prošlosti koje su napravljene od bračkog kamena kao što su Bela kuća, Dioklecijanova palata, Papin oltar u Vatikanu itd.

Brački kamen je u građevinarstvu poznat još iz antike i činjenica je da je kamena oduvek bilo u izobilju. Od tada pa do danas predstavlja 'večni' materijal.

Bez obzira da li je objekat u izgradnji ili rekonstrukciji, brački kamen nudi neuporedivu lepotu i jedinstvenost. Kamen je prirodan materijal i za razliku od sintetičkih imitacija, može biti trodimenzionalan. Brački kamen ima poseban status u arhitekturi, uređenju enterijera i eksterijera, kao i izradu komadnog nameštaja. Drugim rečima dodaje pravu vrednost u vaš dom.



# OKOV

## DRVO ALUMINIJUM

Spoljna stolarija bi bila drvo-aluminijum sa troslojnim staklom i aluminijumskim žaluzinama na motorni pogon, koje su odvojene na svakom prozoru. Dezen drveta u enterijeru se može birati prema bojama iz kataloga. Spoljna stolarija je bez parapeta, a predviđen je podizno klizni sistem.

Veoma važan deo prozora je okov. Da bi se obezbedila dugotrajna upotreba stolarije izuzetno je važno ugraditi okov visokog kvaliteta i izdržljivosti. Zato smo za vas odabrali KLIZNI SISTEM DRVO ALUMINIJUM.

Moderna arhitektura danas stavlja poseban akcenat na zastakljivanje velikih površina. U skladu sa time smo izabrali proizvod koji je u potpunosti modernog i elegantnog dizajna. Klizno-podizni sistem čini fiksni elemenat bez okvira i klizni deo sa okvirom.

Ovakav sistem zadovoljava zvučnu izolaciju, toplotnu izolaciju i čvrsto odoleva vremenskim nepogodama. U ovom sistemu implementirani su okovi renomiranih proizvođača. Prednost ovog sistema je u eleganciji, vrhunskom sistemu otvaranja i jednostavnosti prilikom održavanja. Dozvolite da se Vašem enterijeru približi panorama Vašeg okruženja.



Detalj prozora iznutra.



Detalj prozora spolja.

# STAKLO

## TOPLOTNA IZOLACIJA

Toplotna izolacija prozora se kvantitativno definiše koeficijentom prolaza toplote  $U(k)$  ( $W/m^2K$ ). Ovaj koeficijent predstavlja količinu toplote koja za jedan sat bude preneti kroz  $1m^2$  nekog građevinskog elementa.

## ZVUČNA IZOLACIJA

Zvučna izolacija prozora određuje se izolacionom moći  $R$  koja se pokazuje dijagramom u zavisnosti od frekvencije u opsegu od 100 do 3150 Hz u trećinsko oktavnim skokovima. Za izražavanje se koristi ponderisana zvučna izolacija  $R_w$  u dB.

## SIGURNOST

Da bi se obezbedila maksimalna sigurnost od spoljašnjih faktora, potreban je sigurnosni okov i troslojno staklo. Sa druge strane, zaštita od loma stakla ili pucanja istog, postiže se primenom posebne vrste lameliranog stakla koje prilikom pucanja ostaje u ramu i ne raspada se.



-Mogućnost odabira skrivenog okova koji utiče na bolji izgled prozora, ali i štiti od oštećenja prilikom otvaranja zbog ograničenja otvaranja na  $90^\circ$ .



-Konstrukcija se izrađuje sa troslojnim paketom stakla i lajsnom. Ovakav paket utiče na termičko poboljšanje konstrukcija.



-ALD konstrukcije se izrađuju sa 4 dihtunga i kao takve doprinose smanjenoj mogućnosti prodiranja i bolje zaptivanju. Lamela se dobija lepljenjem tri ili pet slojeva elemenata (daske), iste širine, koje se međusobno lepe specijalnim lepilom za drvo. Ovako lamelirano drvo ima bolje mehaničke karakteristike od karakteristika celog drveta, od kog se pravi lamela.

# ULAZNA VRATA



Birate završnu obradu MDF-a od preko 200 nijansi poliuretanskih boja i prirodnog furnira Hrasta, Bukve, Oraha, Trešnje i Jasen Mahagonija kao i fineline furnira.

Svoj lični pečat vratima dajte i izborom završnih i aplikacionih lajsni, kanelura ili intarzija, kao i najkvalitetnijih Hoppe okova.

- Rešetka od kutijastih metalnih profila (50x30x2mm) u krilu vrata.
- Pregradni lim debljine 2 mm.
- Kutijasti metalni profil (60x40x2mm) štoka obložen MDF-om sa spoljne i unutrašnje strane.
- Sunder debljine 50mm kao zvučni izolator.
- Sigurnosna brava sa zaključavanjem u tri smera i šest tačaka.
- Tri fiksna šipa za zaštitu od provaljivanja kod šarki
- MDF ploča debljine 10mm sa spoljne i unutrašnje strane krila vrata.
- Metalni profil praga (40x20x1.5mm) obložen drvetom.\*
- Dupli red zaptivnih guma (na štoku i krilu vrata).
- Pur pena kojom se ispunjavaju šupljine između kutijastog profila štoka i zida.
- Širokougaona špijunka.



200 tonova  
poliuretanskih boja



30 boja  
prirodnih furnira



IV stepen  
PROTIVPROVALNE ZAŠTITE

80-100kg  
TEŽINA VRATA

42dB  
ZVUČNA IZOLACIJA

72mm  
DEBLJINA VRATA

Model je atestiran na IV nivo protivprovalnosti u Srbiji i Austriji, što je najviša klasa sigurnosti koja se dodeljuje vratima za stambene objekte.

Zvučna izolovanost do 42dB garantuje da nikakva buka iz hodnika ne može dopreti do unutrašnjosti stana, niti će zvuk sa vaših pojačanih zvučnika odjekivati zgradom.

# PARKET I-SOBNA VRATA



## PARKET

- Višeslojni gotov hrastov parket, sertifikovan za podno grejanje.
- Boja parketa je prirodna boja hrasta, a bajcovanjem se može dobiti bilo koja tražena boja prema uzorku uz doplatu.
- Završnica je mašinsko ulje koji pojačava izdržljivost parketa.
- Dimenzija dasaka je širine od 140mm, dužine od 1500-2200mm, a debljine 14mm.
- Po dužoj strani daske su oborene ivice.
- Podna lajsna je od medijapana, dimenzija 16 x 60/80/100 x 2400 mm, može biti u boji parketa ili drugog tona po zahtevu klijenta uz doplatu.



Poprečni presek parketa



Različite boje parketa\_predlozi

## SOBNA VRATA

- Dimenzija sobnih vrata je 100 x 250cm, što je jedna od karakteristika našeg objekta. Boja i furnir vrata se mogu birati prema RAL-u što dodatno doprinosi uređenju enterijera u samoj izgradnji.
- Krilo za sobna vrata je izrađeno od dve HDF ploče debljine 3,3 mm, koje su oivičene i učvršćene drvenim ramom. Ispuna krila je od kartonskog saća koje mu daje dodatnu čvrstinu.
- Štok vrata je zaobljen i masivan. Izrađen je od medijapana (MDF-a), a koji je finalno presvučen kvalitetnom melaminskom folijom 120gr.
- Pervaz lajsne - opšivke su izrađene od medijapana (MDF-a) a iste su takođe presvučene melaminskom folijom 120gr. Pervazi prate boju vrata, a mogu se i dizajnirati.
- Sertifikati koje vrata podržavaju su: sistem menadžmenta kvalitetom, sistem menadžmenta zaštitom životne sredine, sistem menadžmenta zaštitom zdravlja i bezbednošću na radu, atest o zvučnoj izolaciji sobnih vrata na 32,6 dB, atest o zvučnoj izolaciji sobnih vrata na 46 dB, atest o protivpožarnosti vrata 30 minuta.



# OSTALA OPREMA

-Zidovi između stanova su puna opeka sa termikom- zvučni blok 29cm debljine, obostrano malterisan bojen disperzijom u svetlim tonovima.

-Pregradni zidovi u stanovima su polublok debljine 12cm, obostrano malterisan i bojen disperzijom u svetlim tonovima.

-Oblaganje mokrih čvorova keramikom prve klase, po izboru klijenata iz naše ponude.

-Između prostorija gde se sučeljavaju parket i keramika/kamen nema pragova.

-Podovi terasa su obloženi granitnom antikližnom keramikom.

-Ograda na terasama na uličnoj i dvorišnoj fasadi je kovano gvoždje. Na mestima gde su balkonska vrata predviđena je ograda samo za širinu balkonskih vrata.

-Sanitarije i baterije su renomiranog evropskog proizvođača, Villeroy & Boch, Hansgrohe, Ideal standard.

-Grejanje je regulisano podnim grejanjem u celom stanu sistemom toplotnih pumpi.

-Stanovi su opremljeni plafonskim klima jedinicama, svaka soba ima plafonsku klimu koja služi za hlađenje i dogrevanje.

-Priključak kablovske televizije, alarm. Elektroinstalacije se rade po visokom standardu.

-Parterno uredjenje je kombinacija popločanja i zelenila. Zelenilo pripada stanovima u prizemlju i pripada isključivo vlasnicima stanova u prizemlju.

-Kolski i pešački ulazi se otvaraju automatski i mehanički.





# 03

## TIPOVI STANOVA



DNEVNA SOBA



SPAVAĆA SOBA



KUHINJA I TRPEZARIJA



KUPATILO



TERASA/DVORIŠTE



TEHNIČKA PROSTORIJA/OSTAVA



TOALET

*You only live once, but if you do it right, once is enough.  
Mae West*



HOME IS WHERE YOUR

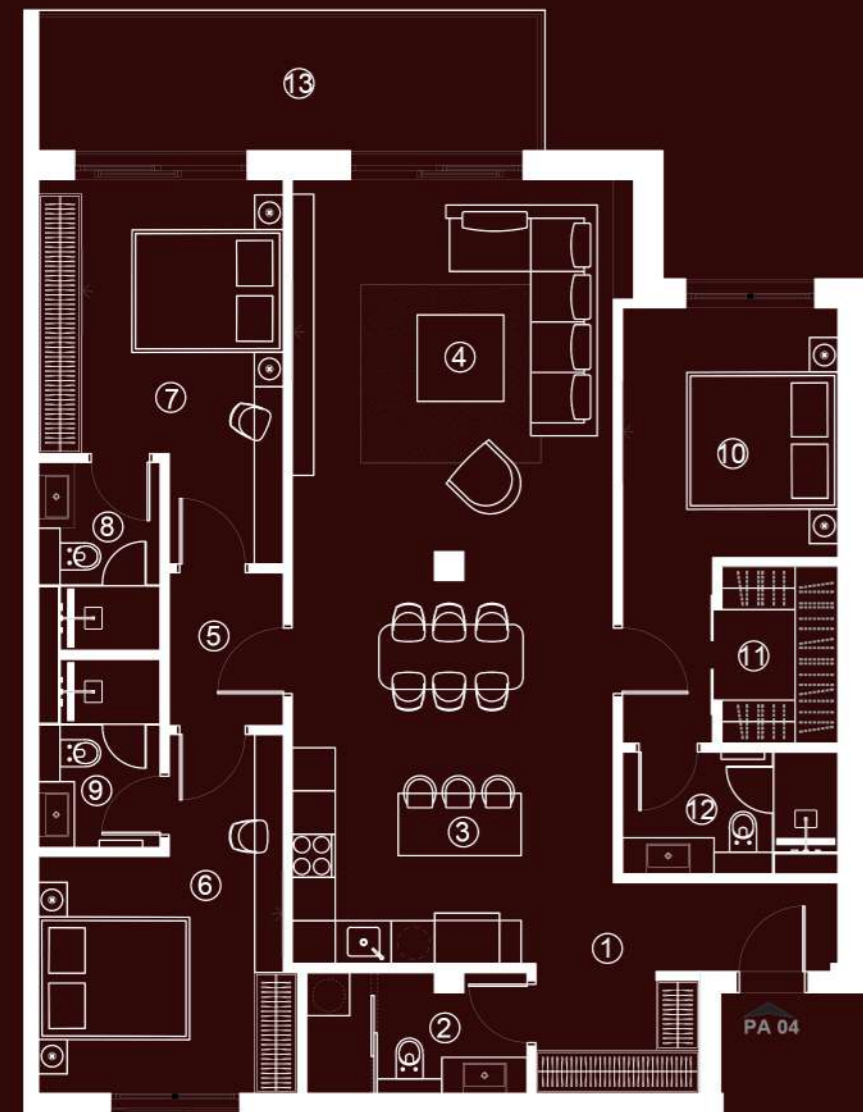


TRUE STORY BEGINS



# Tip 1\_130.80m2

Prvi sprat\_Poslovni apartman 04



O.P.	NAMENA PROSTORIJE	m2
1.	ULAZNA PROSTORIJA	6,2 m2
2.	TOALET	5,15 m2
3.	KUHINJA SA TRPEZARIJOM	12,3 m2
4.	DNEVNA SOBA	33,50 m2
5.	HODNIK	3,20 m2
6.	SPAVACA SOBA 1	14,1 m2
7.	SPAVACA SOBA 2	15,07 m2
8.	KUPATILO 1	4,5 m2
9.	KUPATILO 2	4,5 m2
10.	MASTER SOBA	13,2 m2
11.	MASTER GARDEROBER	4 m2
12.	MASTER KUPATILO	4,7 m2
13.	TERASA	10,28 m2
NETO POVRŠINA STANA		130,80 m2

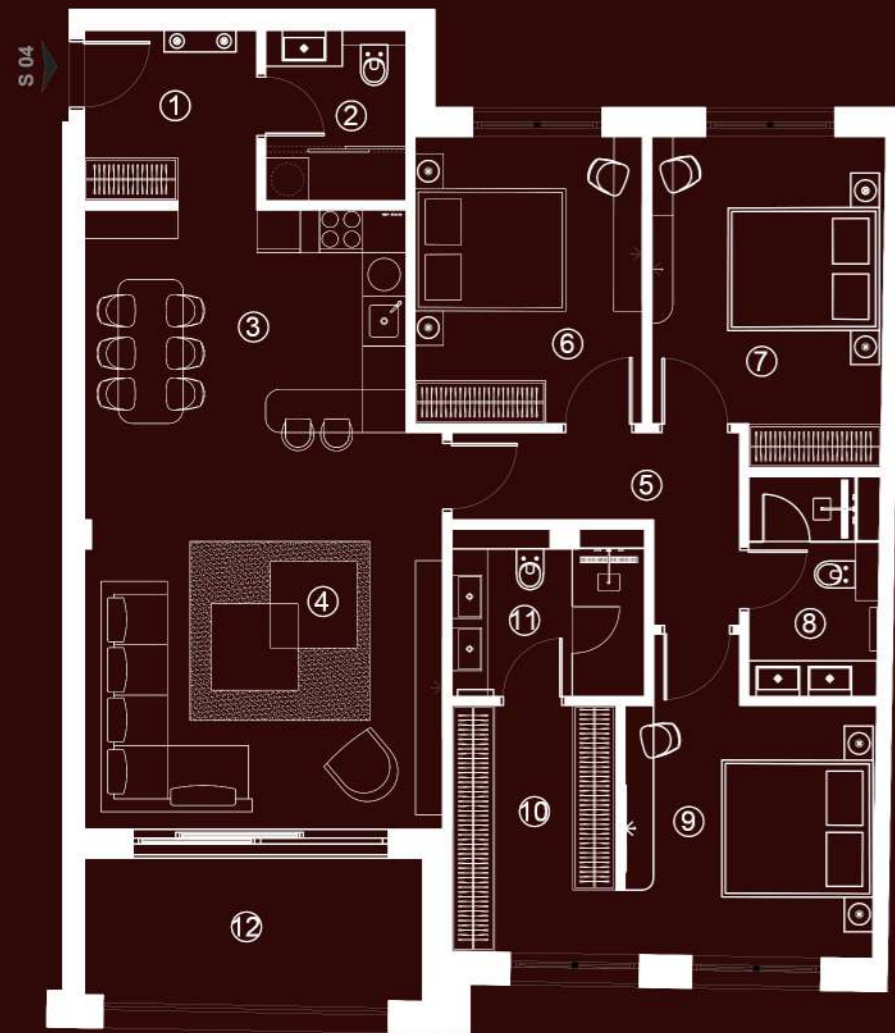
*A unique style of living*



-  1
-  3
-  1
-  3
-  1
-  0
-  1

# Tip 2\_132.21m<sup>2</sup>

Prvi sprat\_ stan 02  
 Drugi sprat\_ stan 04  
 Treći sprat\_ stan 08  
 Peti sprat\_ stan 16



O.P.	NAMENA PROSTORIJE	m <sup>2</sup>
1.	ULAZNA PROSTORUJA	5,9 m <sup>2</sup>
2.	TOALET	4,96 m <sup>2</sup>
3.	KUHINJA SA TRPEZARUJOM	14,4 m <sup>2</sup>
4.	DNEVNA SOBA	28,90 m <sup>2</sup>
5.	HODNIK	6,80 m <sup>2</sup>
6.	SPAVACA SOBA 1	12,90 m <sup>2</sup>
7.	SPAVACA SOBA 2	14,5 m <sup>2</sup>
8.	KUPATILO	5,85 m <sup>2</sup>
9.	MASTER SOBA	13,9 m <sup>2</sup>
10.	MASTER GARDEROBER	7,9 m <sup>2</sup>
11.	MASTER KUPATILO	6,7 m <sup>2</sup>
12.	TERASA	9,5 m <sup>2</sup>
NETO POVRŠINA STANA		132,21 m <sup>2</sup>

*A unique style of living*



-  1
-  3
-  1
-  2
-  1
-  0
-  1

# Tip 3\_118.05m<sup>2</sup>

Prvi sprat\_stan 01  
 Drugi sprat\_stan 03  
 Treći sprat\_stan 07  
 Peti sprat\_stan 15



O.P.	NAMENA PROSTORUJE	m <sup>2</sup>
1.	ULAZNA PROSTORUJA	7,3 m <sup>2</sup>
2.	TOALET	4,35 m <sup>2</sup>
3.	KUHINJA SA TRPEZARIJOM	17,90 m <sup>2</sup>
4.	DNEVNA SOBA	21,60 m <sup>2</sup>
5.	HODNIK	4,68 m <sup>2</sup>
6.	SPAVACA SOBA 1	12,50 m <sup>2</sup>
7.	SPAVACA SOBA 2	12,40 m <sup>2</sup>
8.	KUPATILO	4,70 m <sup>2</sup>
9.	MASTER SOBA	19,20 m <sup>2</sup>
10.	MASTER KUPATILO	4,20 m <sup>2</sup>
11.	TERASA	9,1 m <sup>2</sup>
NETO POVRŠINA STANA		118,05 m <sup>2</sup>

*A unique style of living*



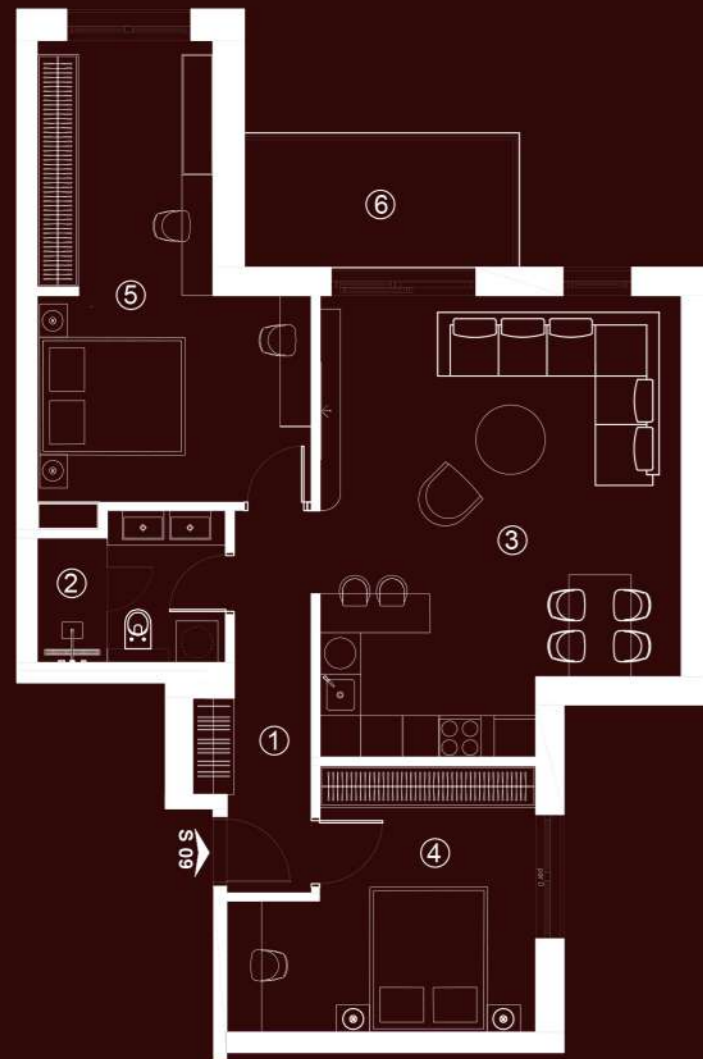
-  1
-  3
-  1
-  2
-  1
-  0
-  1

# Tip 4\_90.02m2

Treci sprat\_stan 09  
 Cetvrti sprat\_stan 13  
 Peti sprat\_stan 17



O.P.	NAMENA PROSTORJE	m2
1.	ULAZNI HODNIK	7,17 m2
2.	KUPATILO	5,94 m2
3.	DNEVNA SA KUHINJOM	32,91 m2
4.	SPAVACA SOBA 1	16,00 m2
5.	SPAVACA SOBA 2	22,24 m2
6.	TERASA	5,94 m2
NETO POVRŠINA STANA		90,02 m2



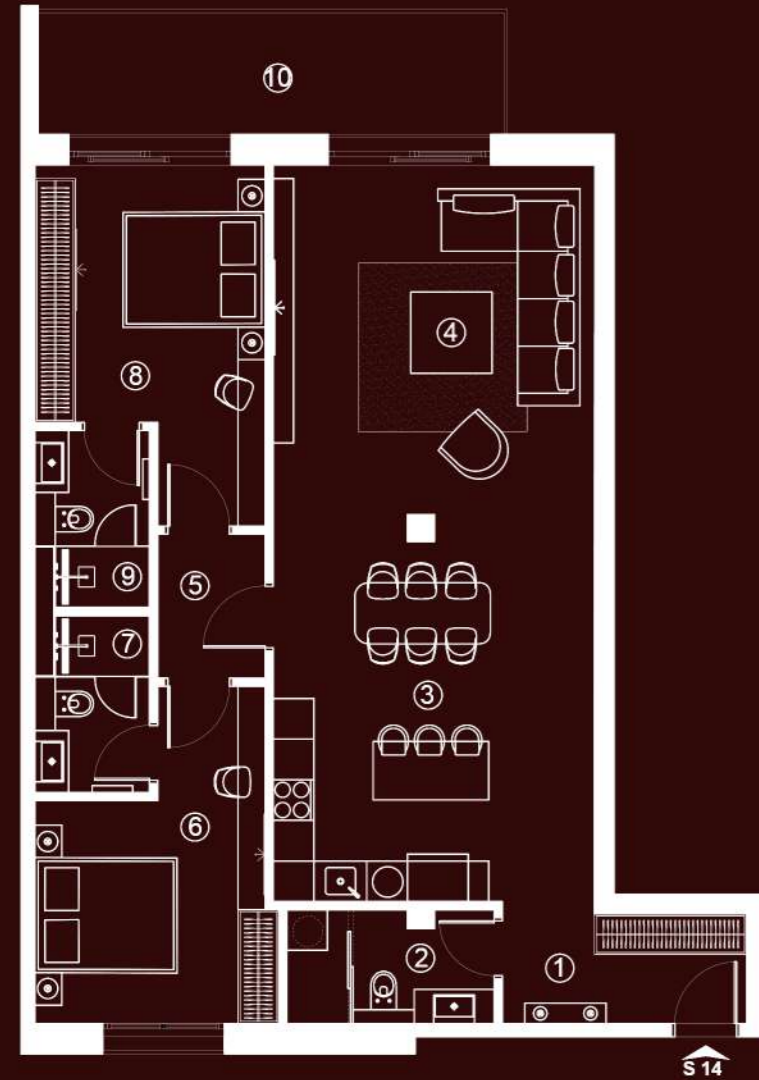
*A unique style of living*



-  1
-  2
-  1
-  1
-  1
-  0
-  0

# Tip 5\_117.35m2

Treći sprat Stan 10  
 Četvrti sprat Stan 14  
 Peti sprat Stan 18



O.P.	NAMENA PROSTORUJE	m2
1.	ULAZNA PROSTORIJA	6,09 m2
2.	KUPATILO	5,14 m2
3.	KUHINJA SA TRPEZARIJOM	25,85 m2
4.	DNEVNA SOBA	26,93 m2
5.	HODNIK	3,38 m2
6.	SPAVACA SOBA 1	14,84 m2
7.	KUPATILO 1	4,43 m2
8.	SPAVACA SOBA 2	15,98 m2
9.	KUPATILO 2	4,43 m2
10.	TERASA	10,28 m2
NETO POVRŠINA STANA		117,35 m2

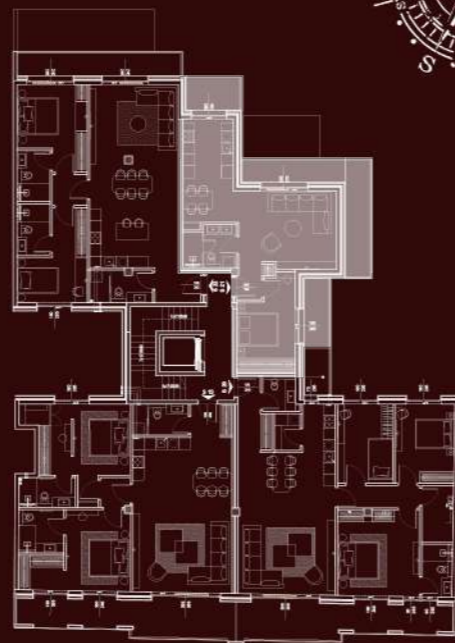
*A unique style of living*



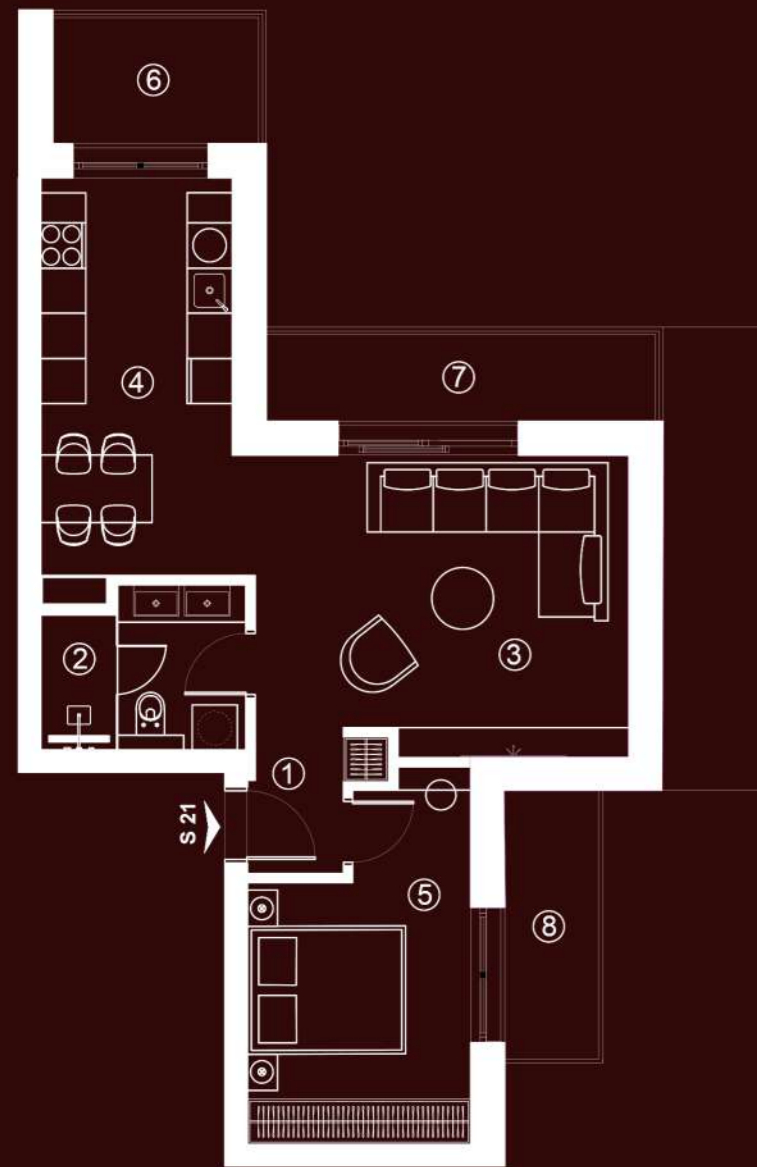
-  1
-  2
-  1
-  2
-  1
-  0
-  1

# Tip 6\_68.1m2

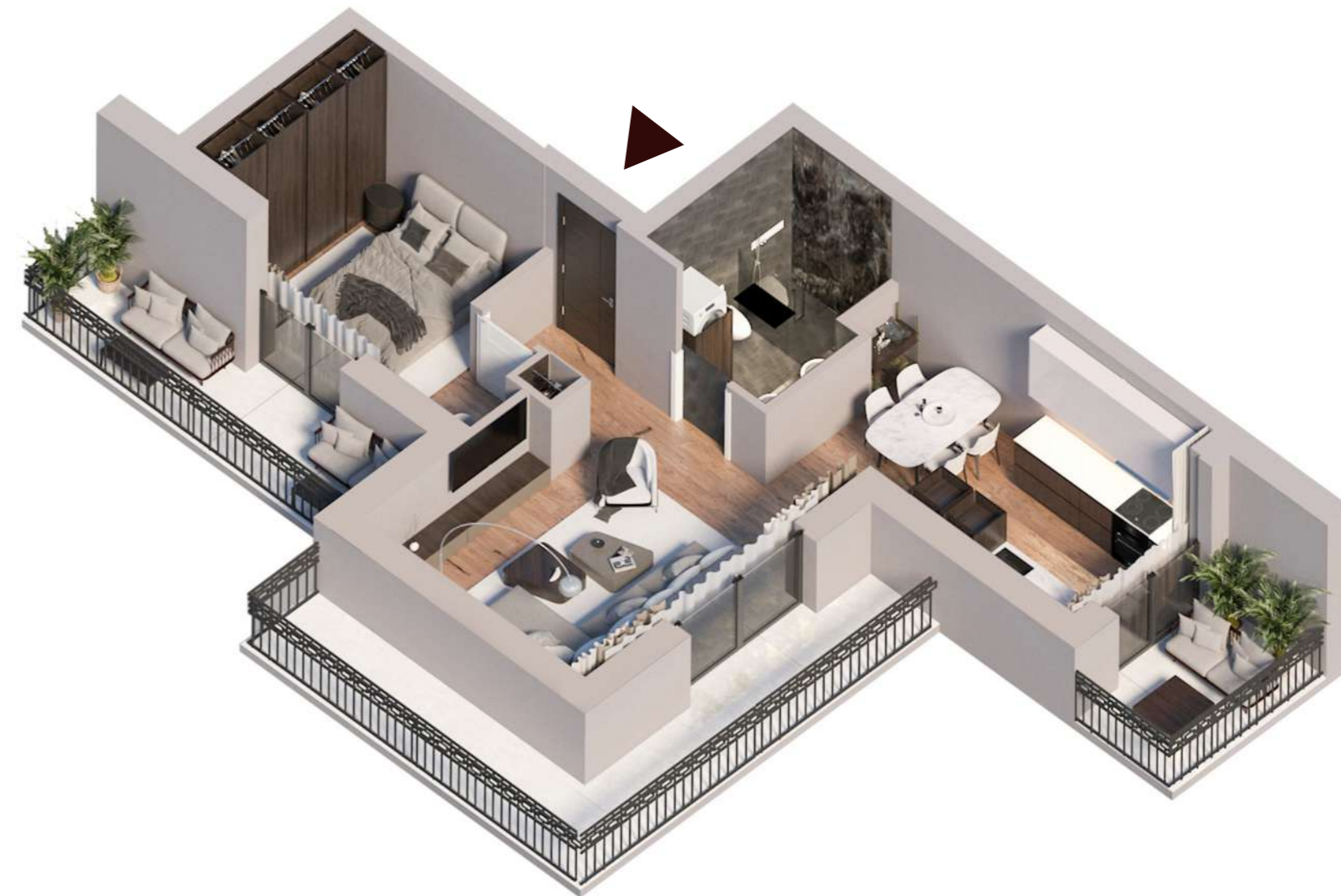
Šesti sprat\_stan 21



O.P.	NAMENA PROSTORJE	m2
1.	ULAZNI HODNIK	2,4 m2
2.	KUPATILO	5,5 m2
3.	DNEVNA SOBA	19 m2
4.	KUHINJA SA TRPEZARIJOM	13,8 m2
5.	SPAVACA SOBA	12,5 m2
6.	TERASA	4,5 m2
7.	TERASA	5,9 m2
8.	TERASA	4,5 m2
NETO POVRŠINA STANA		68,11 m2



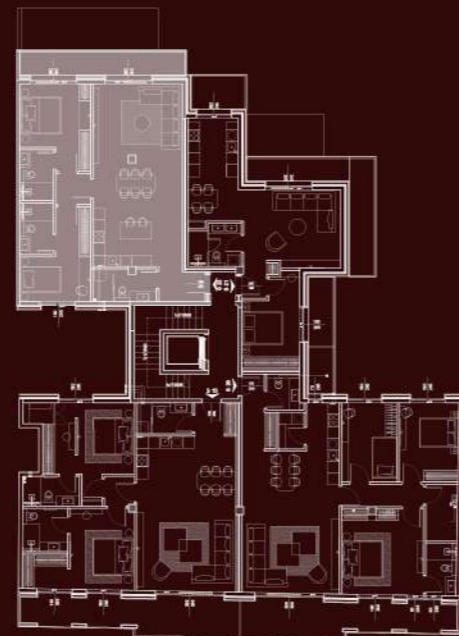
*A unique style of living*



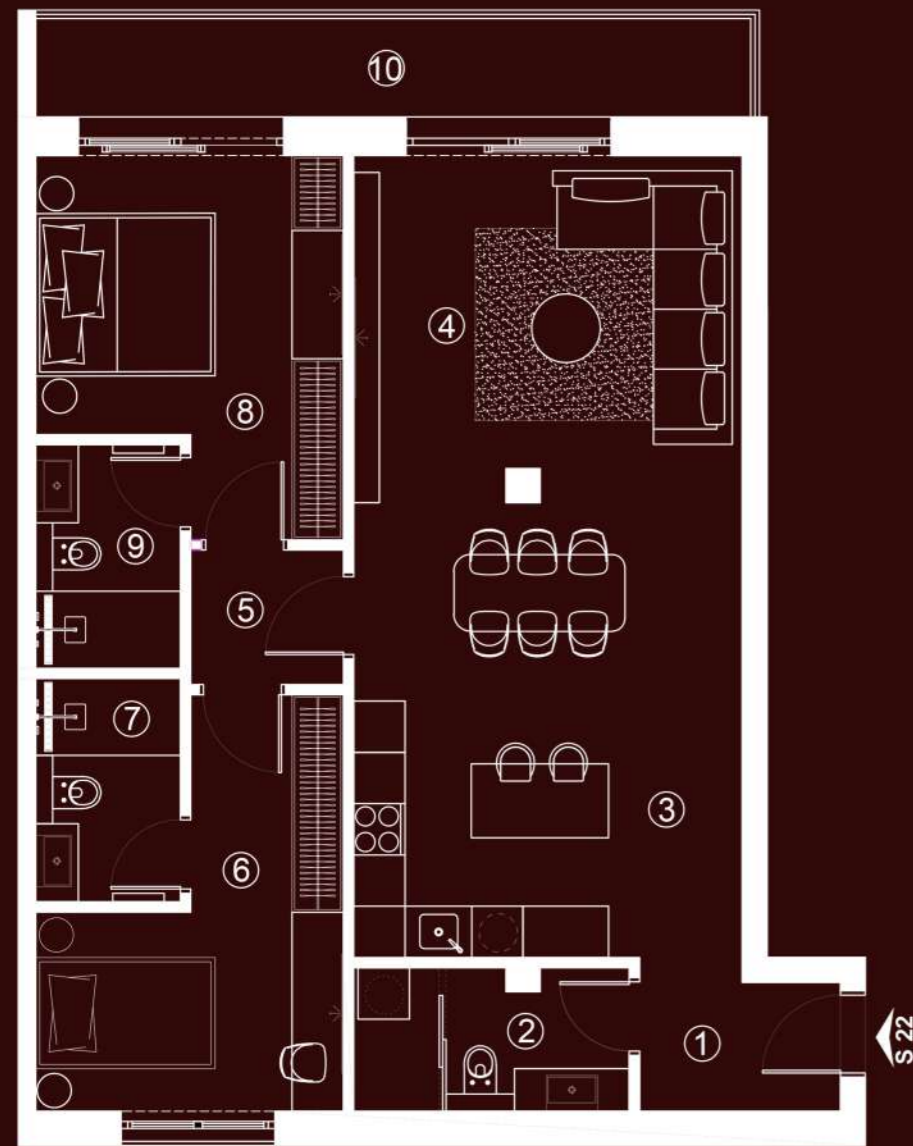
-  1
-  1
-  1
-  1
-  3
-  0
-  0

# Tip 7\_106.7 m<sup>2</sup>

Šesti sprat\_stan 22



O.P.	NAMENA PROSTORIJE	m <sup>2</sup>
1.	ULAZNA PROSTORIJA	3,89 m <sup>2</sup>
2.	KUPATILO	5,80 m <sup>2</sup>
3.	KUHINJA SA TRPEZARIJOM	25,16 m <sup>2</sup>
4.	DNEVNA SOBA	19,45 m <sup>2</sup>
5.	HODNIK	2,81 m <sup>2</sup>
6.	SPAVACA SOBA 1	13,43 m <sup>2</sup>
7.	KUPATILO 1	4,43 m <sup>2</sup>
8.	SPAVACA SOBA 2	14,45 m <sup>2</sup>
9.	KUPATILO 2	4,43 m <sup>2</sup>
10.	TERASA	12,85 m <sup>2</sup>
NETO POVRŠINA STANA		106,70 m <sup>2</sup>



*A unique style of living*

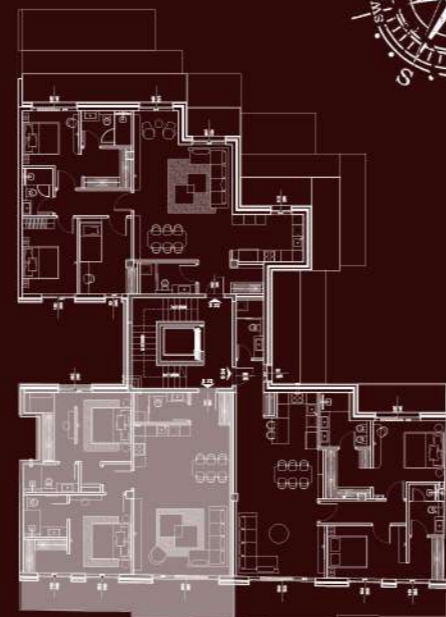
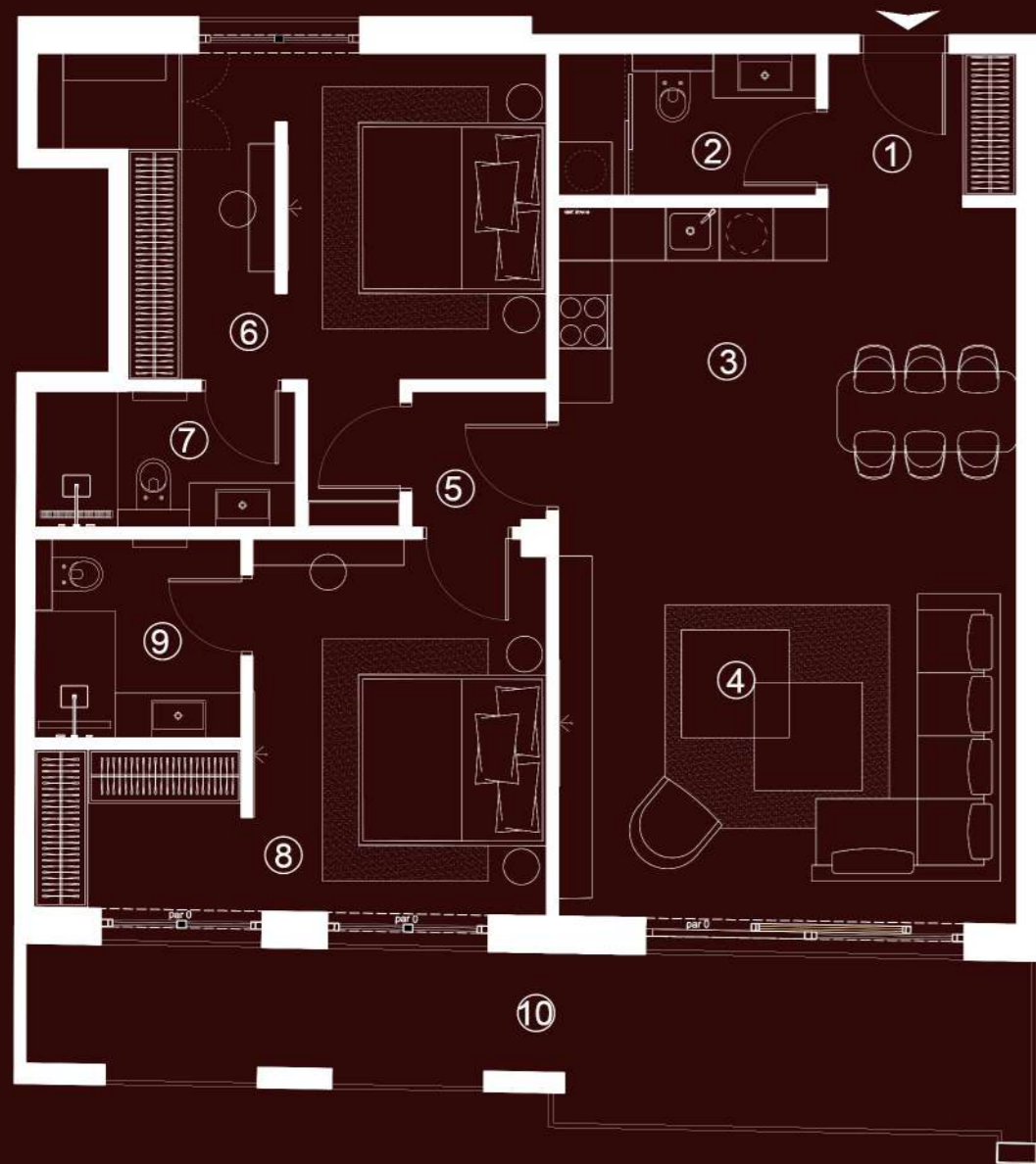


-  1
-  2
-  1
-  2
-  1
-  0
-  1



# Tip 8\_ 118.30 m<sup>2</sup>

Šesti sprat\_stan 19  
Sedmi sprat\_stan 23



O.P.	NAMENA PROSTORIJE	m <sup>2</sup>
1.	ULAZNA PROSTORIJA	3,61 m <sup>2</sup>
2.	TOALET	4,58 m <sup>2</sup>
3.	KUHINJA SA TRPEZARIJOM	18,34 m <sup>2</sup>
4.	DNEVNA SOBA	23,29 m <sup>2</sup>
5.	HODNIK	2,30 m <sup>2</sup>
6.	MASTER SOBA	20,33 m <sup>2</sup>
7.	MASTER KUPATILO	4,67 m <sup>2</sup>
8.	SOBA	18,46 m <sup>2</sup>
9.	KUPATILO	5,43 m <sup>2</sup>
10.	TERASA	17,29 m <sup>2</sup>
NETO POVRŠINA STANA		118.30 m <sup>2</sup>

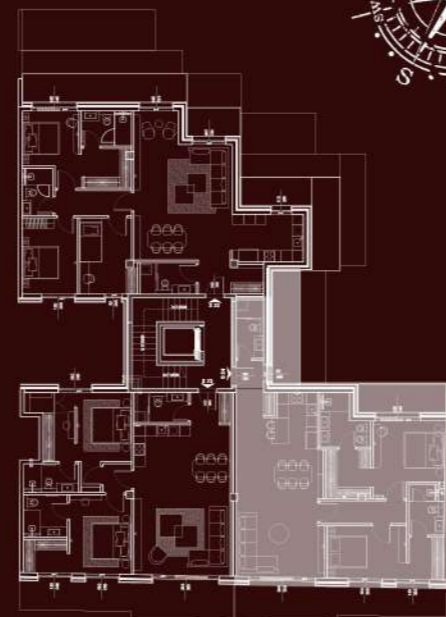
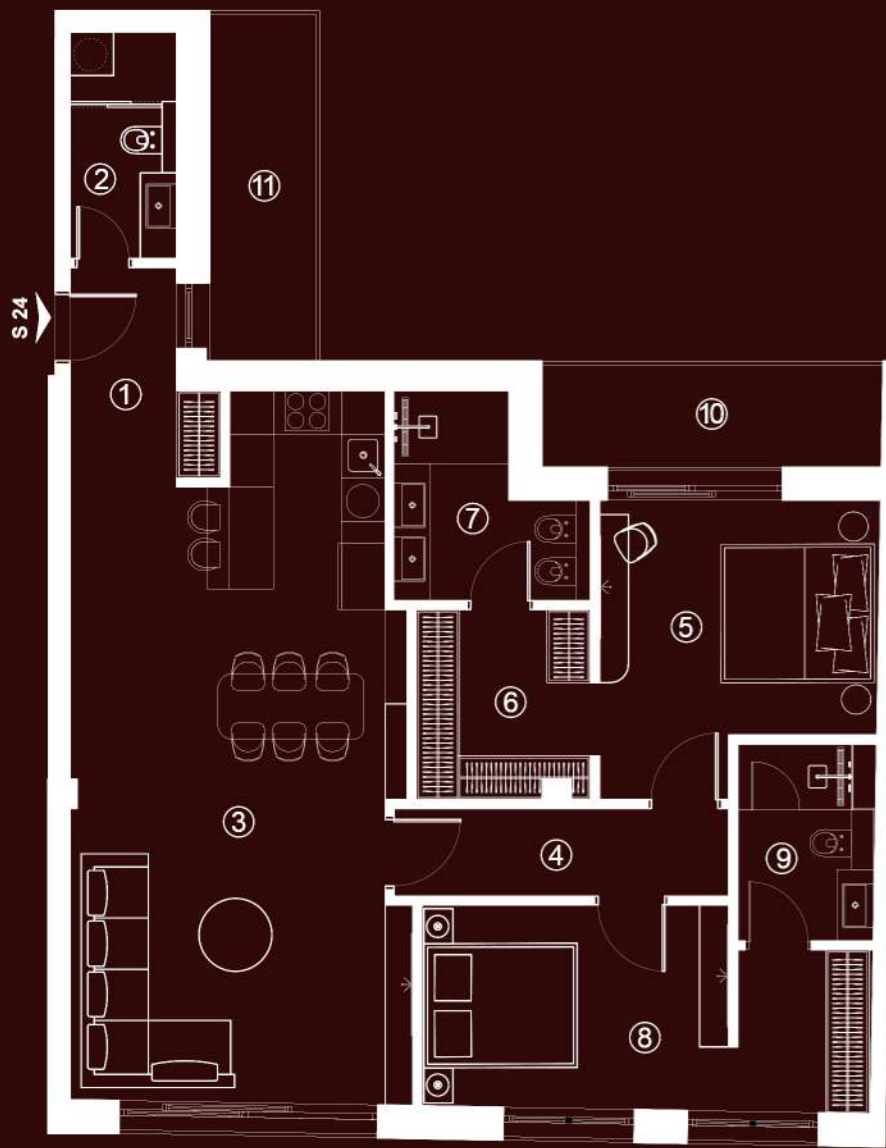
*A unique style of living*



-  1
-  2
-  1
-  2
-  1
-  0
-  1

# Tip 9\_121.55 m<sup>2</sup>

Sedmi sprat\_stan 24



O.P.	NAMENA PROSTORJE	m <sup>2</sup>
1.	ULAZNA PROSTORIJA	4,9 m <sup>2</sup>
2.	TOALET	4,5 m <sup>2</sup>
3.	DNEVNA SOBA SA KUHINJOM	41,7 m <sup>2</sup>
4.	HODNIK	4,5 m <sup>2</sup>
5.	MASTER SOBA	17 m <sup>2</sup>
6.	MASTER GARDEROBER	6,3 m <sup>2</sup>
7.	MASTER KUPATILO	6 m <sup>2</sup>
8.	SOBA	15 m <sup>2</sup>
9.	KUPATILO	5 m <sup>2</sup>
10.	TERASA 1	7,2 m <sup>2</sup>
11.	TERASA 2	9,45 m <sup>2</sup>
NETO POVRŠINA STANA		121,55 m <sup>2</sup>

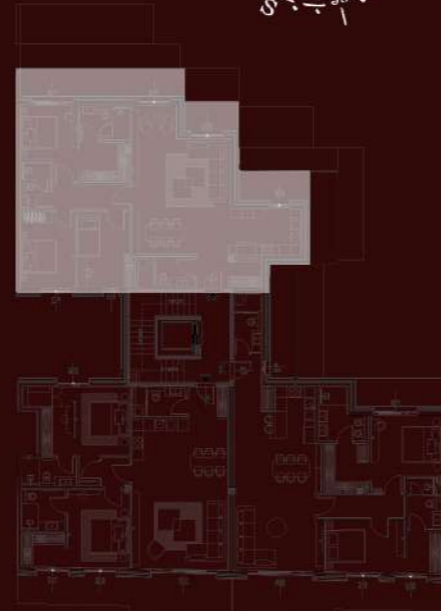
*A unique style of living*



-  1
-  2
-  1
-  2
-  2
-  0
-  1

# Tip 10\_134.90 m2

Sedmi sprat\_stan 25



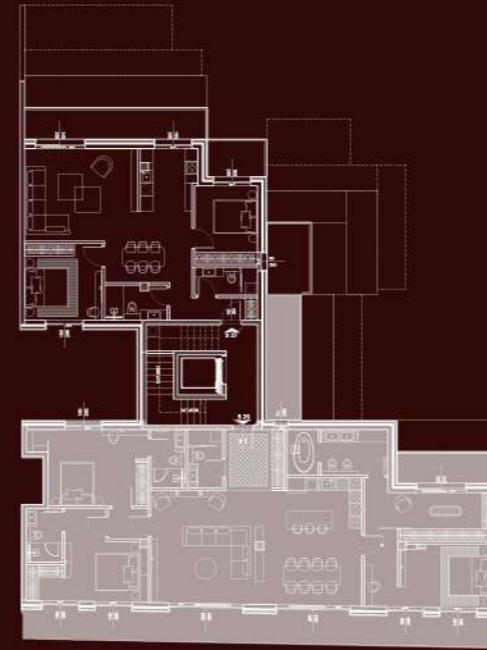
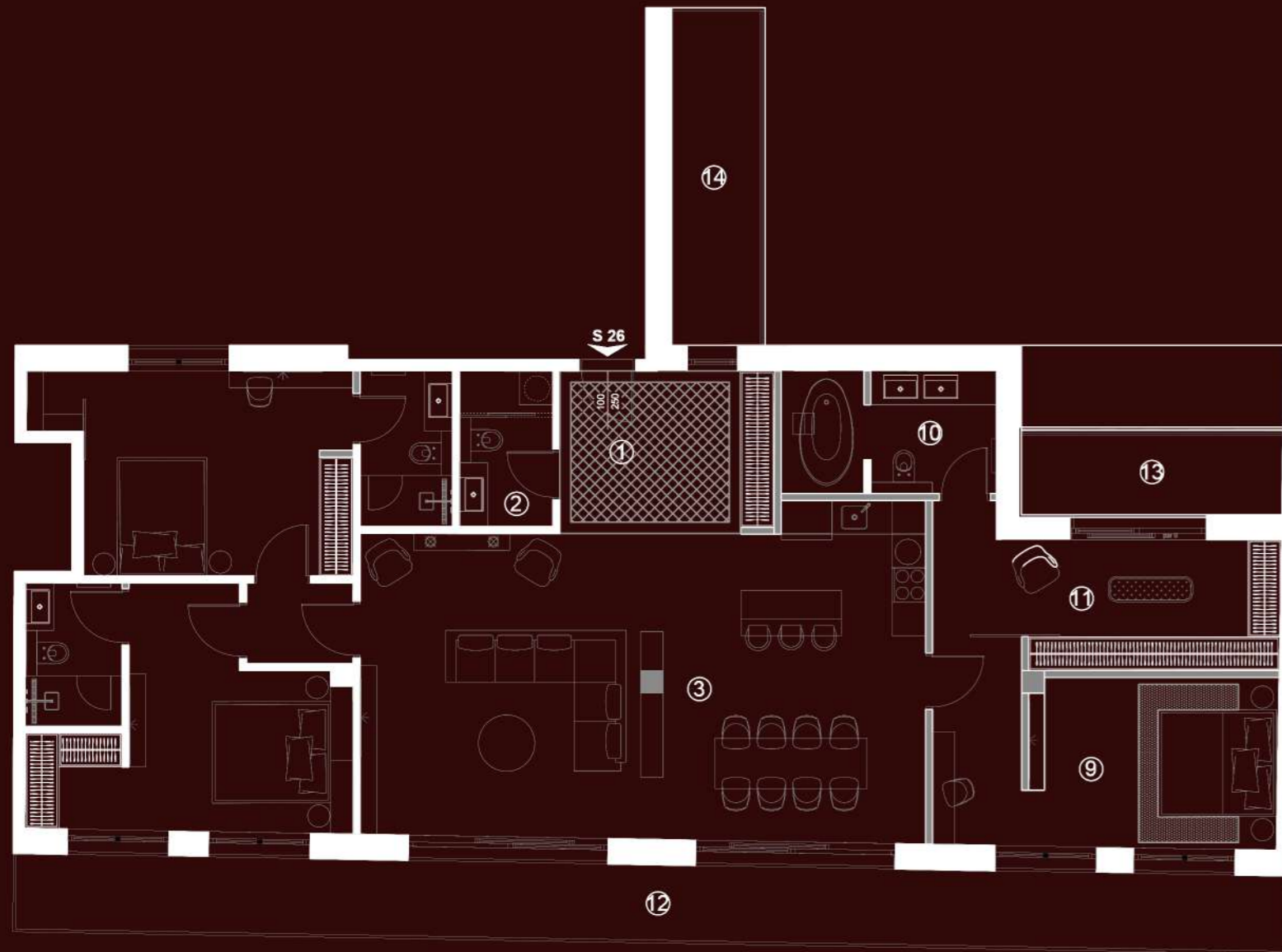
O.P.	NAMENA PROSTORUJE	m2
1.	ULAZNA PROSTORIJA	5,7 m2
2.	TOALET	4,5 m2
3.	KUHINJA	9 m2
4.	DNEVNA SOBA SA TRPEZ	39 m2
5.	HODNIK	4,72 m2
6.	SPAVACA SOBA 1	11,50 m2
7.	SPAVACA SOBA 2	12 m2
8.	KUPATILO	4 m2
9.	MASTER SOBA	11,20 m2
10.	MASTER GARDEROBER	5 m2
11.	MASTER KUPATILO	5,4 m2
12.	TERASA 1	12,85 m2
13.	TERASA 2	4,27 m2
13.	TERASA 3	5,96 m2
NETO POVRŠINA STANA		134,9 m2

*A unique style of living*



# Tip 11\_212.50 m<sup>2</sup>

Povučeni sprat\_stan 26



O.P.	NAMENA PROSTORUJE	m <sup>2</sup>
1.	ULAZNA PROSTORIJA	7,43 m <sup>2</sup>
2.	TOALET	4,5 m <sup>2</sup>
3.	DNEVNA SOBA SA TRPEZ	55 m <sup>2</sup>
4.	HODNIK	2,72 m <sup>2</sup>
5.	SPAVACA SOBA 1	20 m <sup>2</sup>
6.	SPAVACA SOBA 2	18 m <sup>2</sup>
7.	KUPATILO 1	4,5 m <sup>2</sup>
8.	KUPATILO 2	4,4 m <sup>2</sup>
9.	MASTER SOBA	21 m <sup>2</sup>
10.	MASTER KUPATILO	11 m <sup>2</sup>
11.	MASTER GARDEROBER	14 m <sup>2</sup>
12.	TERASA 1	34,18 m <sup>2</sup>
13.	TERASA 2	7,18 m <sup>2</sup>
14.	TERASA 3	10,5 m <sup>2</sup>
NETO POVRŠINA STANA		212,5 m <sup>2</sup>

*A unique style of living*



-  1
-  3
-  1
-  3
-  2
-  0
-  1

# Tip 12\_109.20 m<sup>2</sup>

Povučeni sprat\_stan 27



O.P.	NAMENA PROSTORJE	m <sup>2</sup>
1.	ULAZNA PROSTORIJA	4,46 m <sup>2</sup>
2.	TOALET	5 m <sup>2</sup>
3.	KUHINJA SA TRPEZARIJOM	19,30 m <sup>2</sup>
4.	DNEVNA SOBA	22,20 m <sup>2</sup>
5.	SOBA 1	11,55 m <sup>2</sup>
6.	SOBA 2	15,63 m <sup>2</sup>
7.	KUPATILO	4,67 m <sup>2</sup>
8.	TERASA 1	13 m <sup>2</sup>
9.	TERASA 2	5,10 m <sup>2</sup>
10.	TERASA 2	7,3 m <sup>2</sup>
NETO POVRŠINA STANA		109,20 m <sup>2</sup>

*A unique style of living*



- 1
- 2
- 1
- 1
- 3
- 0
- 1



KATANIĆEVA

Objavljeni podaci i materijali su informativnog karaktera i podložni su promeni.

SANIDEI D.O.O. i HUVENTUD D.O.O. zadržava pravo izmene opisa proizvoda, vizuelnih prikaza i informacija.

## KONTAKT

Koče Kapetana 38/11000  
Beograd, Srbija  
Tel: +381 63 563 289

[sales@sanidei.com](mailto:sales@sanidei.com)